



**КОМИТЕТ ИМУЩЕСТВЕННЫХ ОТНОШЕНИЙ  
АДМИНИСТРАЦИИ ПЕРМСКОГО МУНИЦИПАЛЬНОГО РАЙОНА**

**РЕШЕНИЕ**

о размещении объектов № 464

Пермский край  
Пермский район

02.07.2020

Комитет имущественных отношений администрации Пермского муниципального района разрешает Открытому акционерному обществу «Межрегиональная распределительная сетевая компания Урала» (ИНН 6671163413, ОГРН 1056604000970, почтовый адрес: 614016, г. Пермь, ул. Инженерная, 17)

размещение объекта «Строительство СТП-63/10/0,4 кВ, ЛЭП 10 кВ с установкой РЛКВ, ВЛ-0,4 кВ. Реконструкция КВЛ 10 кВ для электроснабжения объекта садоводства по адресу: Пермский край, Пермский район, Култаевское с/п, юго-восточнее д. Полюдово (4500048364)»

на землях государственная собственность на которые не разграничена

на срок бессрочно

Местоположение: Пермский край, Пермский район, Култаевское с/п, а/д «Кичаново – Полюдово – Дикая Гарь – войсковая часть 54090»

Приложение: схема предполагаемых к использованию земель или части земельного участка.

Председатель комитета  
имущественных отношений  
администрации Пермского  
муниципального района

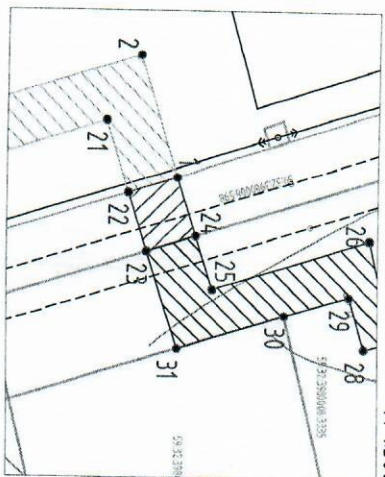


(подпись, печать)

Г.В. Мюресов

Схема предлагаемых к использованию земель или части земельного участка

Контур 2 М 1:500



Ведомость координат в МСК-59

Контур 2	
№	У
1	2217030,33
22	2217031,88
23	2217037,64
24	2217036,12

Наименование объекта:

«Строительство СТП-63/10/0,4 кв. ЛЭП 10 кв с установкой Р/КВ, ВЛ-0,4кВ Реконструкция КВЛ 10 кв для электроснабжения объекта садоводства по адресу: Пермский край, Пермский район, Култаевское с/п, мзг-восточнее д. Помедо (4500048364)»

Расположение в кадастровом квартале: 59:32:3980008

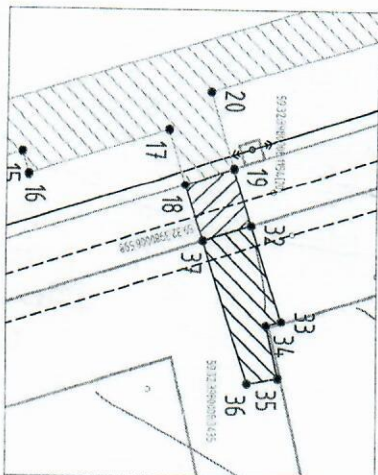
№ земельного участка: 59:32:3980008:598

Площадь земель или части земельного участка, кв.м: 30,24+28,29+29,45 = 87,98 кв.м.  
Категория земель: Земли промышленности

Цель использования: под объекты инженерного оборудования Электроснабжения (Строительство КЛ 0,4 кв)

Ведомость координат в МСК-59

Контур 3 М 1:500



Описание границ смежных земельных участков:

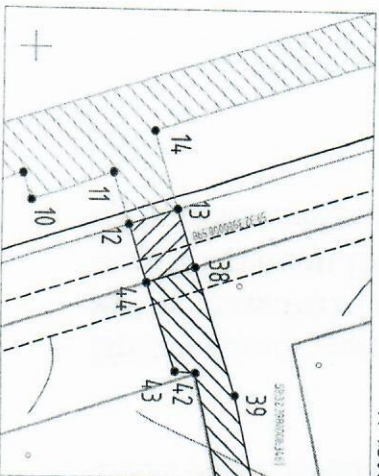
Контур 1 имеет общие границы с земельными участками в точках:  
м. 23,24 - 59:32:3980008:3335

Контур 2 имеет общие границы с земельными участками в точках:  
м. 31,32 - 59:32:3980008:3435

Контур 3 имеет общие границы с земельными участками в точках:  
м. 44,38 - 59:32:3980008:3461

Ведомость координат в МСК-59

Контур 4 М 1:500



Контур 4	
№	У
12	2217117,11
13	2217115,60
38	2217121,21
44	2217122,74

Условные обозначения:



Предлагаемые к использованию земли

Граница ЗУ, сведения о котором занесены в ГИИ



Характерные точки границы испрашиваемого ЗУ

ОАО "МРСК Урала" \_\_\_\_\_ по доверенности \_\_\_\_\_ Павлов ИИ.

Имя	Категория	Лист	Масштаб	Подпись	Дата